



+OBRAS: TEIXEIRA DUARTE - GENÁCULO CURITIBA

Posted on 08/02/2018 by 3+ Andaimos - Andaimos
Fachadeiros, Multidirecionais, Montagens



Category: [Montagens Especiais](#)

Tags: [3+ andaimos](#), [alugar andaimos](#), [alugar andaimos curitiba](#), [aluguel andaimos](#), [aluguel andaimos curitiba](#), [aluguel andaimos seguros](#), [aluguel andaimos seguros curitiba](#), [aluguel de andaimos](#), [andaimos curitiba](#)

Durante praticamente todo ano de 2017, fornecemos soluções de locação e montagem de sistemas de andaimes certificados para o grupo português Teixeira Duarte. A Teixeira Duarte é conhecida por adotar rígidos procedimentos de segurança do trabalho em suas obras e atualmente atua em 17 países.

O escopo do contrato previa a locação e montagem de andaimes fachadeiros e multidirecionais para construção da obra "Cenáculo Curitiba", recentemente inaugurado - novo templo da Igreja Universal do Reino de Deus, localizada no bairro Rebouças em Curitiba/PR. Ao total foram aproximadamente 200 toneladas de andaimes para realização de trabalhos na parte interna do templo, entre outros para execução de instalações hidráulicas, elétricas, forro, bem como execução de reboco e pintura nas fachadas internas do prédio.

A montagem dos andaimes foi concluída no prazo previsto de 30 dias por 10 montadores de andaimes. No processo de montagem, foram utilizados equipamentos especiais para transporte vertical dos materiais do fabricante alemão Geda, conforme demonstrado no vídeo acima, resultando em um aumento considerável de produtividade e segurança do trabalho.

Fomos eleitos 2 vezes o "Destaque do Mês", tendo a melhor avaliação entre todos os fornecedores presentes no canteiro de obras. Foram avaliados os seguintes itens: condição de uniforme, organização, limpeza, uso de EPI's, produção e consciência ambiental.

Confira abaixo mais fotos deste belo trabalho.



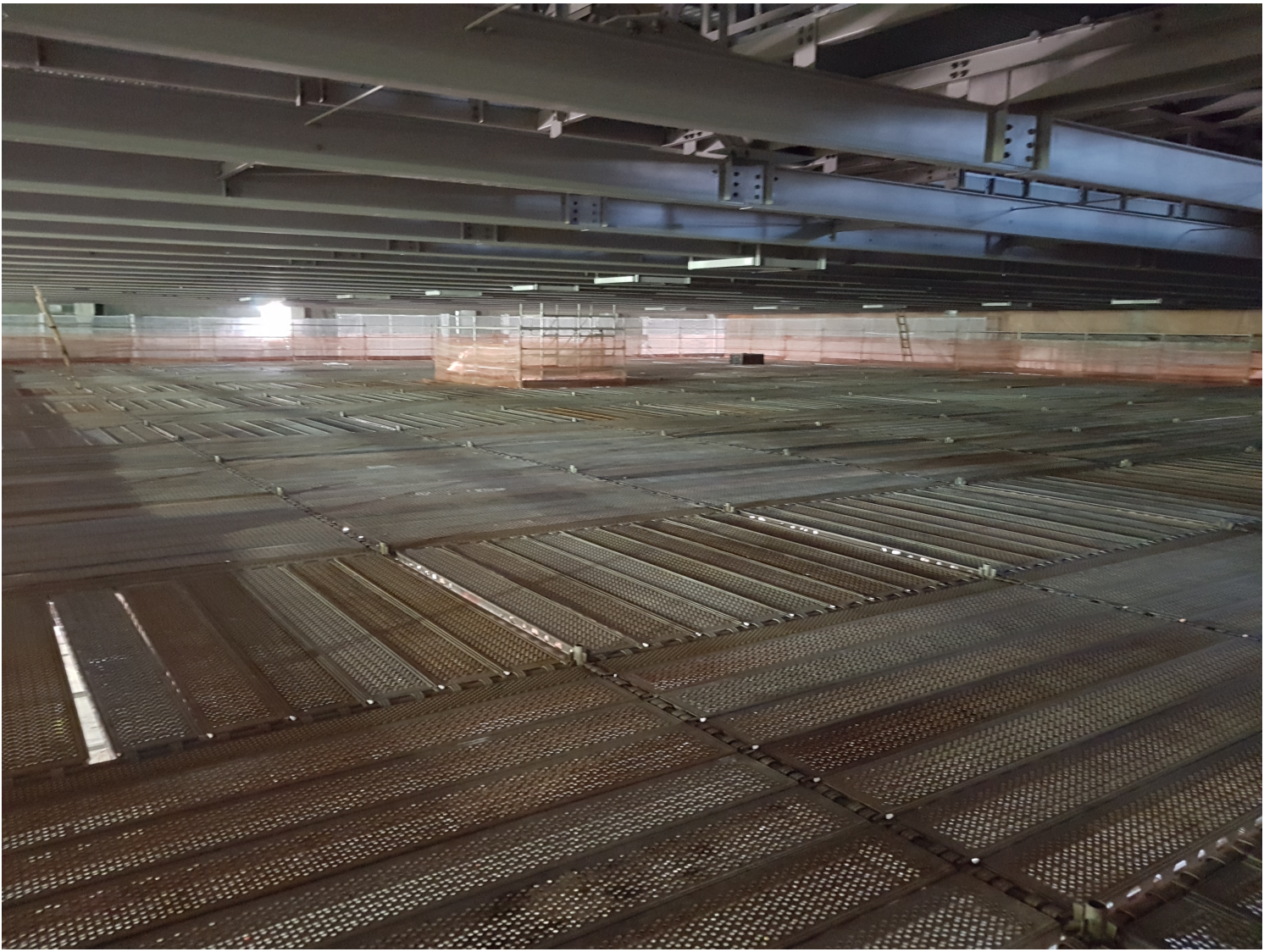


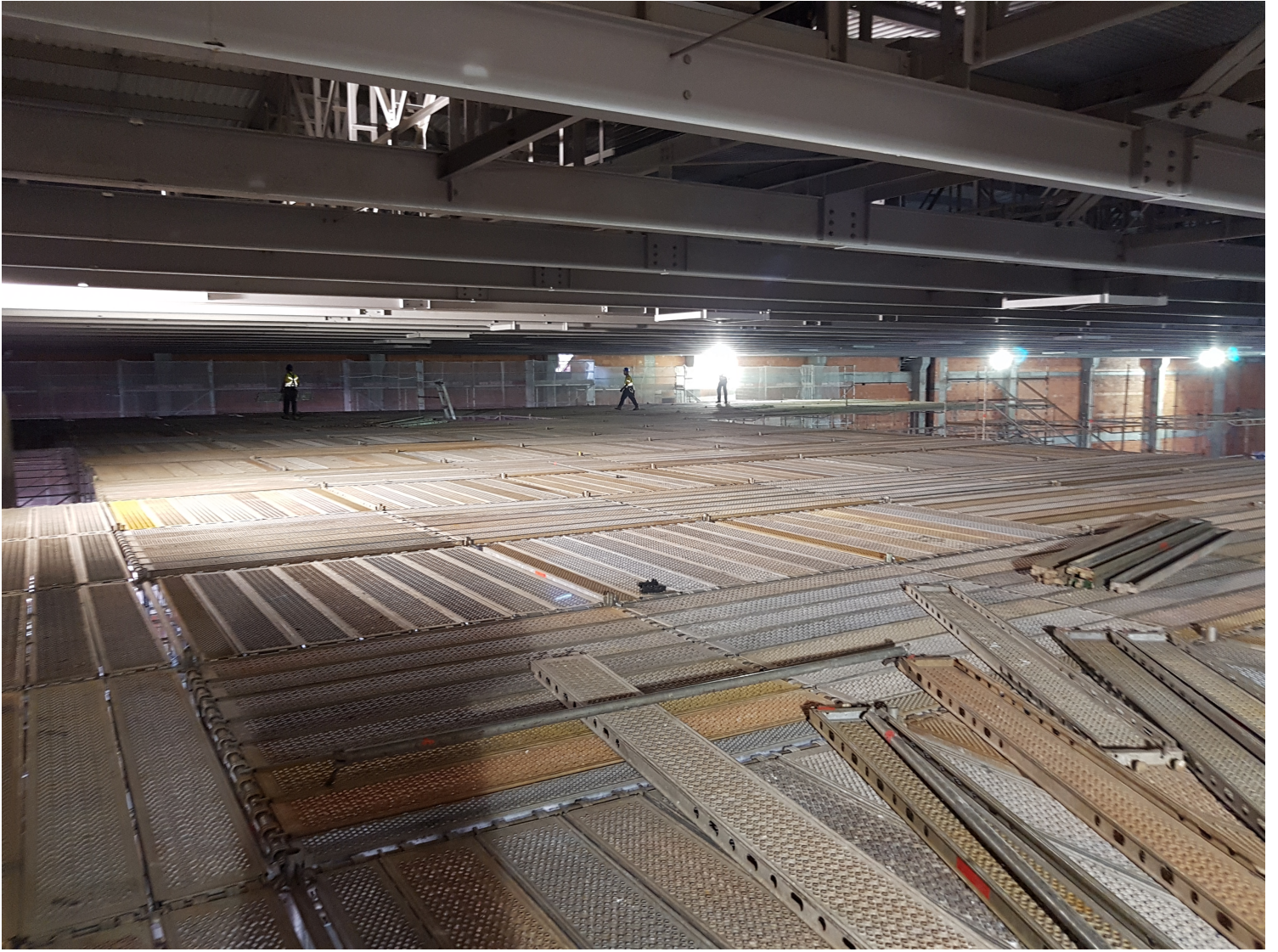








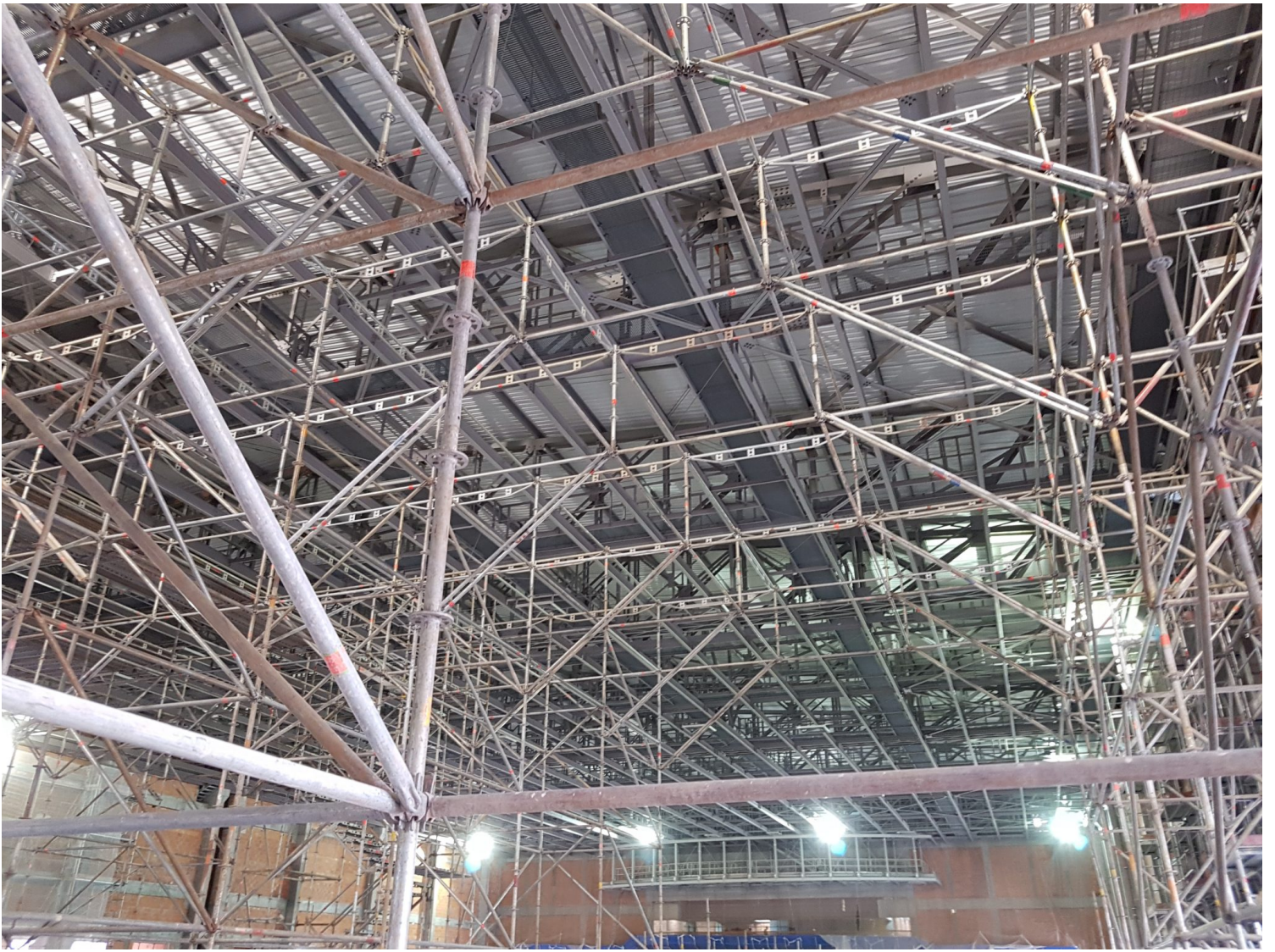


















Lembre-se: Não alugue andaimes, contrate soluções.

There are no comments yet.