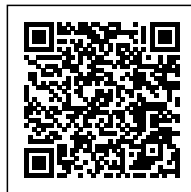


MONTAGEM DE ANDAIME EM BALANÇO, UM DESAFIO VENCIDO PELA 3+!

Posted on 11/07/2017 by 3+ Andaimos - Andaimos

Fachadeiros, Multidirecionais, Montagens

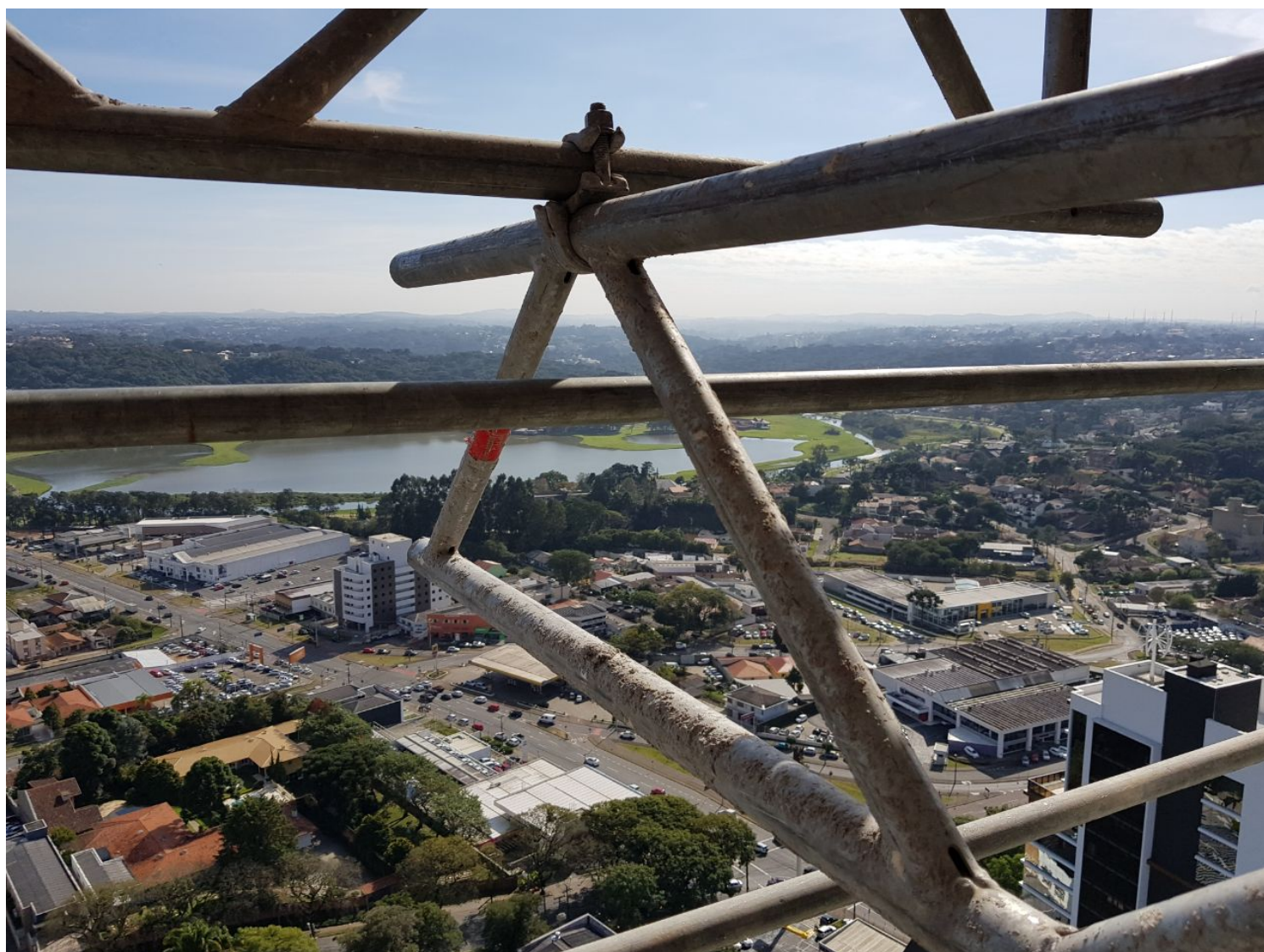


Category: [Montagens Especiais](#)

Tags: [aluguel andaimes](#), [aluguel andaimes seguros](#), [andaimes](#), [andaimes curitiba](#), [andaimes seguros](#), [andaimes seguros curitiba](#), [engenharia civil curitiba](#), [obras com andaimes seguros](#), [segurança trabalho curitiba](#)

Este é o relato do nosso líder de montagem, Gean Marcel, sobre a montagem de andaimes fachadeiros plettac SL70 em balanço, realizada na obra Mai Home da Construtora Laguna em Curitiba, Paraná.

“Apesar de ser uma montagem pequena, a montagem foi bastante desafiadora devido à altura, em qual foi executado o trabalho”, comenta Gean. “As dificuldades começaram na hora de realizar o transporte vertical dos andaimes até o apartamento duplex do 28. pavimento, pois a obra já está em fase de acabamento e não possuía nenhum tipo de guindaste disponível, havia somente um pequeno guincho instalado perto do local de montagem para realizar o içamento dos materiais maiores, ou seja, as treliças de aço com comprimento de 6,20m cada. As peças menores foram transportadas pelo elevador do prédio”, destaca Gean.



Para otimização de tempo, o projeto executivo do trabalho foi elaborado, pensando na dificuldade

de realizar o transporte das peças com comprimento maior. Mesmo assim, o transporte do material até o local da montagem levou um dia inteiro.



No segundo

dia, a equipe de montagem (além de Gean, contou com os auxiliares de montagem, Felipe e Anderson) deu início à montagem dos andaimes.

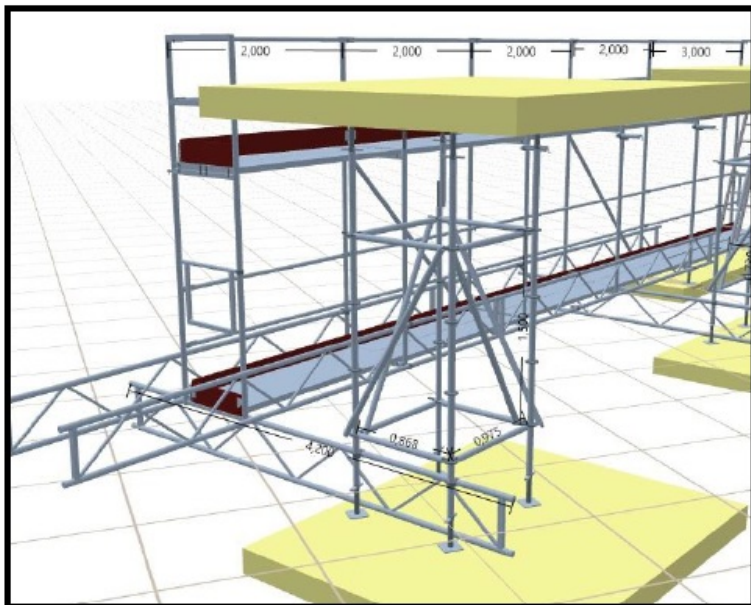
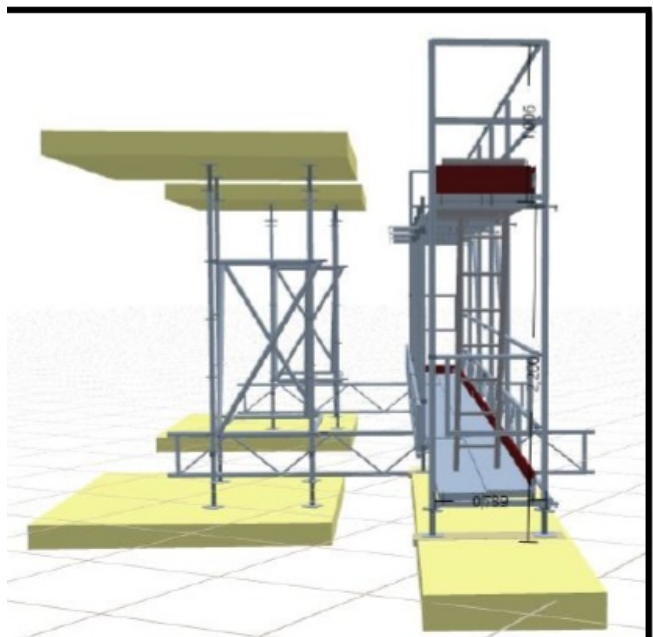
“Primeiramente, instalamos as torres de apoio, que suportam as treliças de aço que foram fixadas com aproximadamente 2,00m para fora do prédio, depois de fixar e nivelar as treliças de apoio, iniciamos a colocação das treliças externas, onde o andaime seria fixado.



Tivemos um pouco de dificuldades, devido a altura e ao tamanho das treliças que foram conectadas para que atendessem o comprimento necessário de aproximadamente 12,00m. Lembrando que as conexões de treliças são feitas conforme manual de montagem e instruções do fabricante de andaimes”, completa Gean.



"Trabalhamos com cordas de segurança em todas as peças que foram fixadas para que não houvesse nenhum tipo de queda de material, afinal o prédio fica próximo à rua", lembra Gean.



O projeto foi executado a uma altura de aproximadamente 96,00m de altura, todos os integrantes da equipe de montagem estavam com os EPI's necessários para segurança de cada um.



A montagem do andaime em balanço foi finalizada com 2 dias de trabalho e nosso cliente ficou muito satisfeito com o resultado e com a solução proposta para que seu trabalho possa ser executado de maneira rápida e segura. Confira abaixo alguns detalhes deste trabalho.



Conheça mais das nossas obras realizadas, é só clicar [aqui!](#)

There are no comments yet.